

СОГЛАСОВАНО
Глава Висимской
территориальной администрации



[Signature]
О.В. Субботина

_____ 2023 г.

УТВЕРЖДАЮ
Заведующий

МБДОУ детский сад № 18



[Signature]
Н.О. Чудинова

_____ 2023 г.

СОГЛАСОВАНО
ВРИО начальника ОГИБДД МУ МВД
России «Нишнетагильское»
подполковник полиции



[Signature]
_____ 2023 г.

ПАСПОРТ

дорожной безопасности
МБДОУ детский сад № 18

п. Висим,

2023 г.

Общие сведения

Муниципального бюджетного дошкольного образовательного учреждения
детский сад № 18 п. Висим

(Полное наименование образовательного учреждения)

Юридический адрес: 6629970, Свердловская область, Пригородный район,
п. Висим, ул. Розы Люксембург, 8

Фактический адрес: 6629970, Свердловская область, Пригородный район,
п. Висим, ул. Розы Люксембург, 8

Руководители образовательного учреждения:

Должность	ФИО	телефон
Заведующий МБДОУ детский сад № 18	Чудинова Наталья Олеговна	8(3435)917-190
Ответственный работник муниципального органа образования Ведущий специалист Управления образования администрации ГГО	Пологова Светлана Ивановна	8(3435)41-38-14
Ответственный от Госавтоинспекции Инспектор по пропаганде ОГИБДД МУ МВД России «Нижнетагильское» Младший лейтенант полиции	Лазарьков Денис Валерьевич	8(3435)97-65-61
Ответственные работники ОО за мероприятия по профилактике детского дорожно – транспортного травматизма Старший воспитатель МБДОУ детский сад № 18	Шевченко Дарья Михайловна	8(3435)917-190
Руководитель или ответственный работник	Глава территориальной администрации	8(3435)917-360

дорожно-эксплуатационной организации, осуществляющей содержание улично-дорожной сети (УДС)*	Субботина Ольга Васильевна	
Руководитель или ответственный работник дорожно-эксплуатационной организации, осуществляющей содержание технических средств организации дорожного движения (ТСОДД)*	Глава территориальной администрации Субботина Ольга Васильевна	8(3435)917-360

Количество воспитанников - 68

Наличие уголка по БДД уголки по ПДД расположены в каждой группе, на первом и втором этажах здания ОО

(если имеется, указать место расположения)

Наличие класса по БДД на первом этаже здания ОО

(если имеется, указать место расположения)

Наличие автогородка (площадки) по БДД не имеется

Наличие автобуса в образовательном учреждении не имеется

(при наличии автобуса)

Владелец автобуса _____

(образовательное учреждение, муниципальное образование и др.)

Время нахождения воспитанников в дошкольном образовательном учреждении: Пятидневная рабочая неделя 10-часовым пребыванием с 7-30 до 17-30 ч.

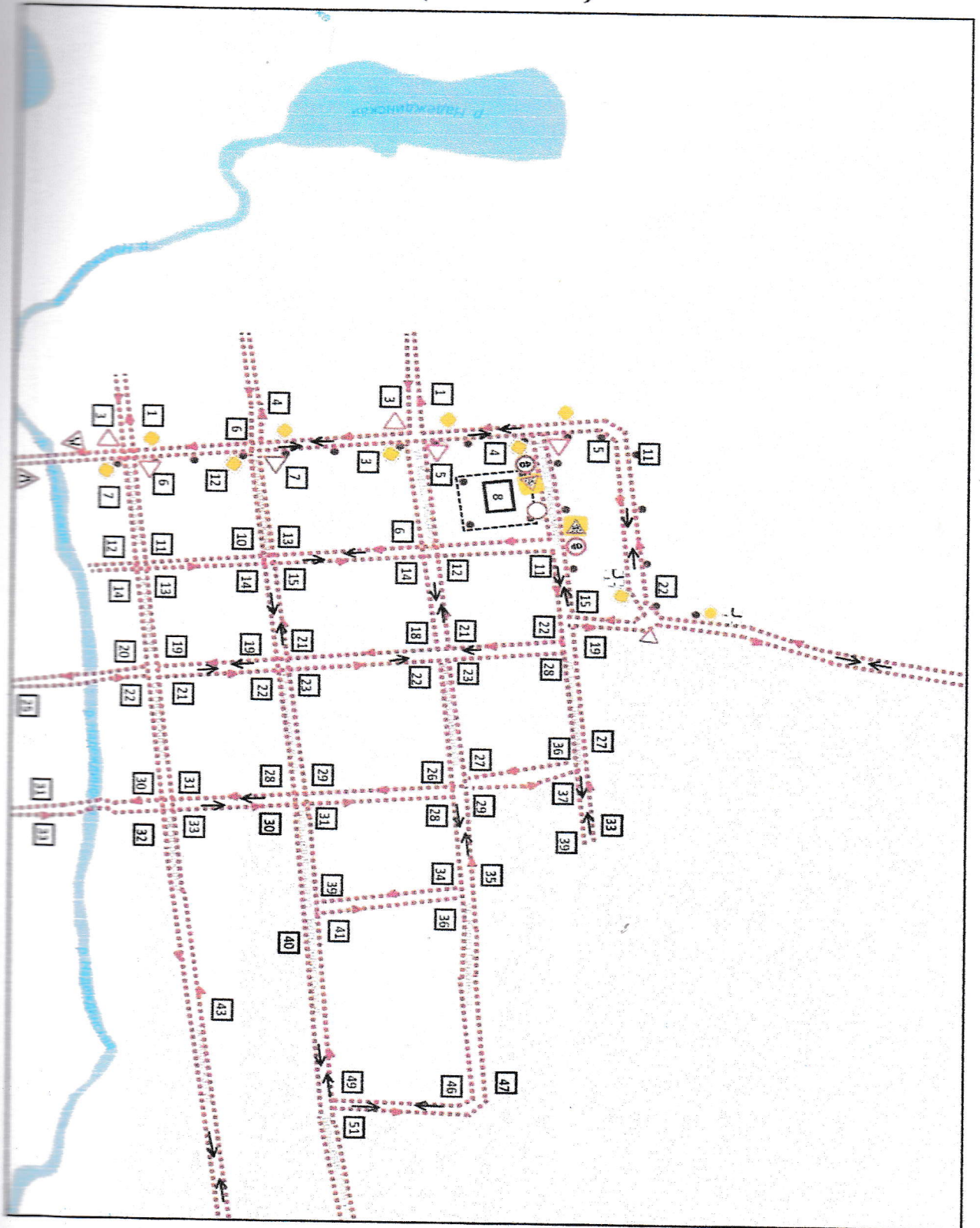
Телефоны оперативных служб: ЕДДС -8(3435) 25-46-38, МЧС -8(3435)25-66-55, Полиция ОП № 21-8(3435)25-43-52, Скорая помощь -8(3435)41-42-51, ОВП-8(3435)917-397

*Дорожно-эксплуатационные организации, осуществляющие содержание УДС и ТСОДД, несут ответственность за состоянием дорог, дорожных сооружений в соответствии с законодательством Российской Федерации (Федеральный закон «О безопасности дорожного движения» от 10 декабря 1995 г. № 196-ФЗ, Кодексе Российской Федерации об административных правонарушениях, Гражданский кодекс Российской Федерации).

Содержание

- I. План-схемы образовательного учреждения.
 1. Расположение образовательного учреждения (охват 800м.)
 2. Район расположения образовательного учреждения, пути движения транспортных средств и детей (обучающихся, воспитанников).
 3. Пути движения транспортных средств и рекомендуемые безопасные пути передвижения детей к образовательному учреждению
 4. Пути движения транспортных средств к местам разгрузки/погрузки и рекомендуемые безопасные пути передвижения детей по территории образовательного учреждения.
- II. Информация об обеспечении безопасности перевозок детей специальным транспортным средством (автобусом).

Схема №1. Расположение МБДОУ детский сад № 18 п. Висим
(охват 800 м.)




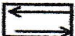



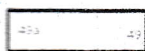
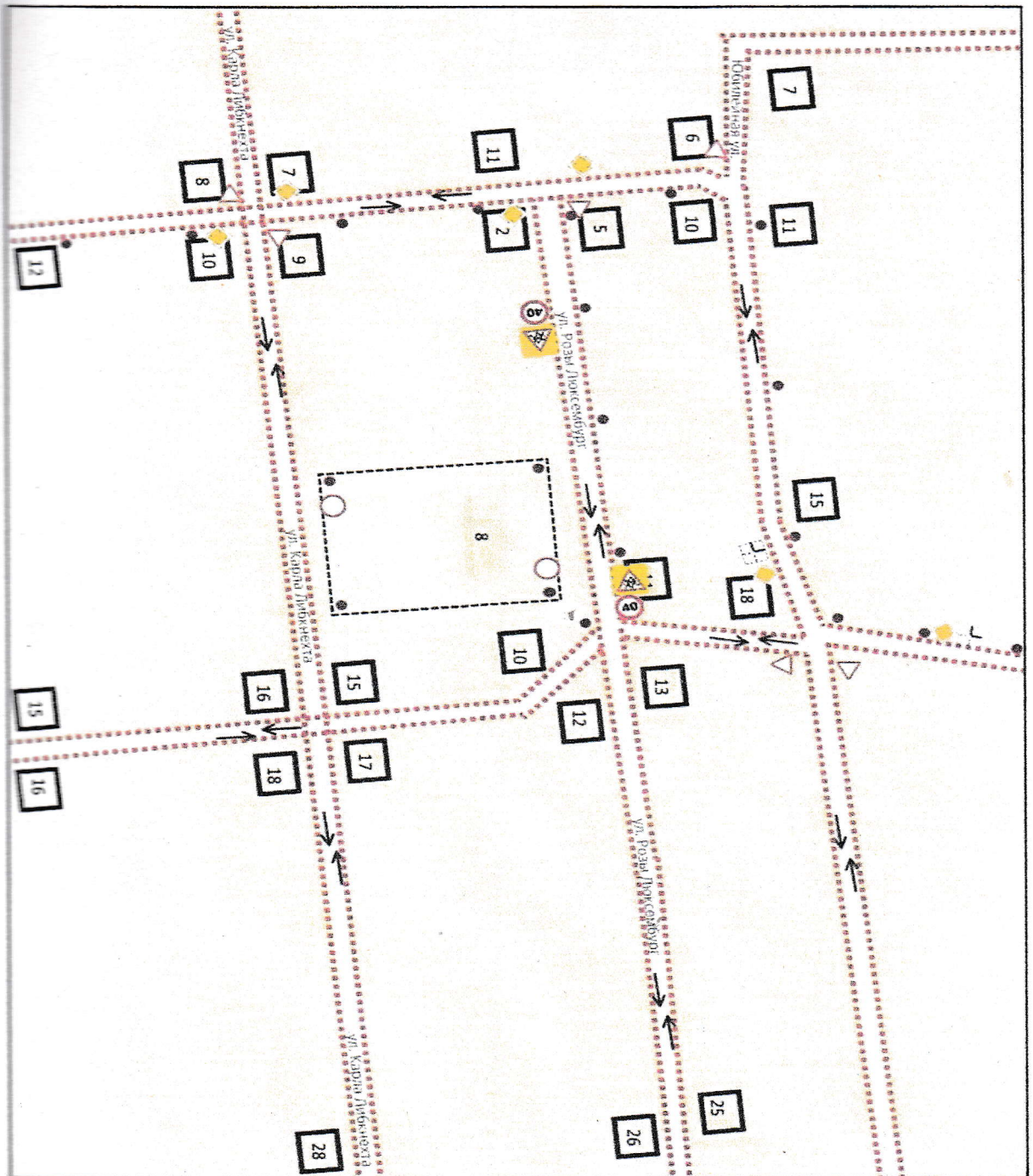
-  жилой фонд;  движение автотранспорта;
-  движение пешеходов;
-  ограждение;  уличное освещение.

Схема №2. МБДОУ детский сад № 18 п. Висим.

Район расположения образовательного учреждения, пути движения транспортных средств и детей (воспитанников)



жилая застройка;



проезжая часть;



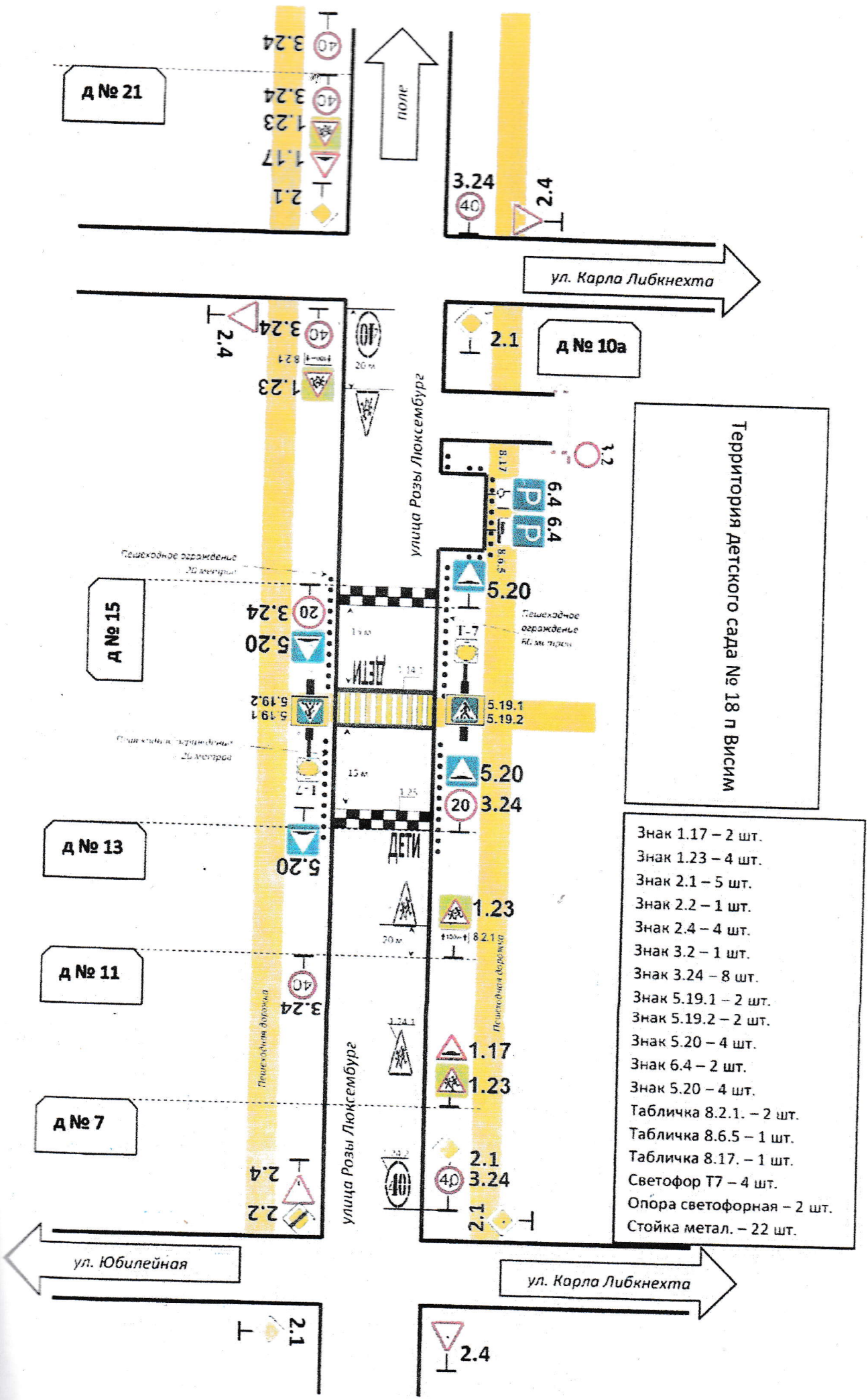
движение транспортных средств;



движение детей в (из) образовательное учреждение;

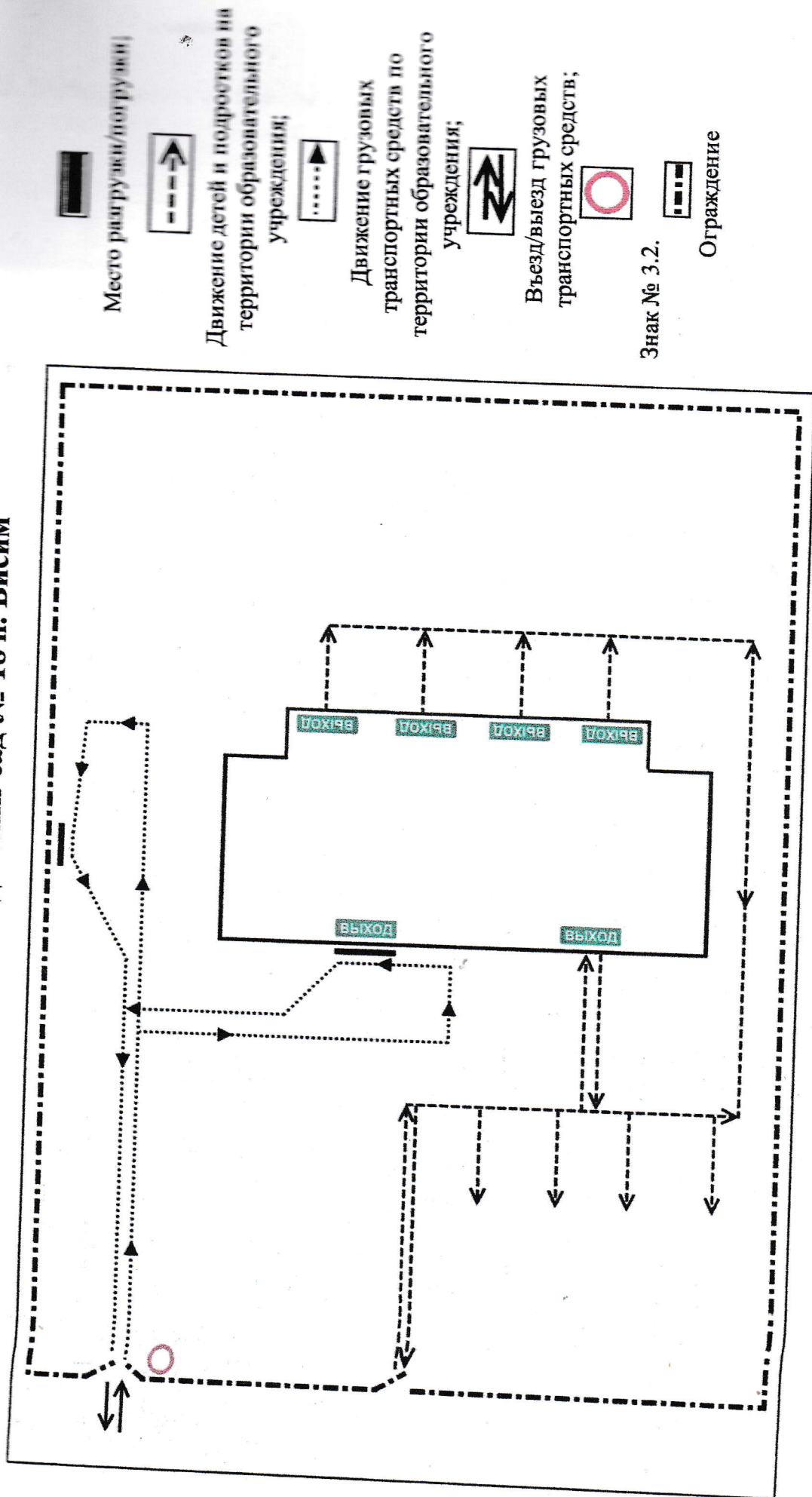


уличное освещение



- Знак 1.17 – 2 шт.
- Знак 1.23 – 4 шт.
- Знак 2.1 – 5 шт.
- Знак 2.2 – 1 шт.
- Знак 2.4 – 4 шт.
- Знак 3.2 – 1 шт.
- Знак 3.24 – 8 шт.
- Знак 5.19.1 – 2 шт.
- Знак 5.19.2 – 2 шт.
- Знак 5.20 – 4 шт.
- Знак 6.4 – 2 шт.
- Знак 5.20 – 4 шт.
- Табличка 8.2.1. – 2 шт.
- Табличка 8.6.5 – 1 шт.
- Табличка 8.17. – 1 шт.
- Светофор Т7 – 4 шт.
- Опора светофорная – 2 шт.
- Стойка метал. – 22 шт.

Схема №4. Пути движения транспортных средств к местам разгрузки/погрузки и рекомендуемые безопасные пути передвижения детей по территории образовательного учреждения МБДОУ детский сад № 18 п. Висим



**II. Информация об обеспечении безопасности перевозок детей
специальным транспортным средством (автобусом).**

МБДОУ детский сад № 18 специальное транспортное средство для
перевозки детей не имеет